



Hracholusky tak jak je neznáte!

www.kempkeramika.cz

krásná příroda, čisté prostředí, nevšední zážitky ...



Provozní řád Kempu Keramika

1. Provozovatel kempu je společnost Kemp Keramika s.r.o. Kemp je v provozu od 30.4. 2010 do 30.9. 2010.
2. Pobyť v kempu se řídí tímto Provozním řádem, který je pro všechny návštěvníky závazný. Za dodržování provozního řádu zodpovídá správce kempu. Se záležitostmi závažného rázu, které není správce kempu schopen vyřešit, je možno se obrátit na společnost Kemp Keramika s.r.o., případně na příslušné orgány ČR.
3. Při příjezdu/příchodu do areálu Kempu Keramika, resp. neprodleně po něm jsou návštěvníci povinni ohlásit svoji přítomnost správci kempu, který je v recepci. Zde dostanou potřebné informace a další náležitosti k pobytu.
4. Při odjezdu z areálu a zpětném návratu se host prokáže permanentní kartou s platným ubytovacím průkazem. Pohybem (za použití auta, motocyklu, kola apod.) v kempu návštěvník či ubytovaný nesmí ohrozit bezpečí jiného návštěvníka či ubytovaného.
5. Všichni ubytovaní jsou povinni dbát na pořádek a čistotu v okolí svého pobytu, ubytovaní v chatkách jsou povinni používat povlečení a to buď vlastní, nebo zapůjčené za poplatek určený platným ceníkem. Všichni ubytovaní jsou povinni před odjezdem uklidit bezprostřední okolí místa ubytování, ubytovaní v chatkách jsou povinni chatku uklidit, svléci povlečení, pokud je zapůjčené odnést spolu s klíči do recepcce správci, kterému toto předají a s tím případně další náležitosti.
6. Stanovou jednotku, přívěs atd. je návštěvník povinen postavit na místě určeném správcem kempu.
7. Motorové vozidlo zaparkujte tak, aby nebránilo příjezdu dalším vozidlům a nerušilo odpočinek ostatních návštěvníků. S vozidlem může návštěvník vyjet pouze v případě, že z kempu vyjíždí. Jiné popojždění vozidly je zakázáno. **Návštěvník souhlasí s podmínkami, které říkají, že nebude parkovat autem, ani jinými motorovými dopravními prostředky mimo vyznačenou oblast na mapce, která je součástí tohoto provozního řádu. Tato mapka byla vyhotovena Povodím Vltavy a jedná se o parkování mimo zátopovou oblast. V případě, že návštěvník nebo ubytovaný tyto podmínky poruší, bude po něm vymáhána pokuta ve výši 10.000 Kč, stejně jako ji bude s doloženými fotografiemi vymáhat povodí Vltavy po nás. Výjimkou je každá sobota, jež je brána jako den příjezdu a odjezdu, kde je povoleno stát s motorovým dopravním prostředkem přímo u stanů, karavanů, chatek a to maximálně na 1 hodinu příjezdový / odjezdový den.**
8. Užívání kempu je povoleno pouze občanům, kteří nejsou bacilonosiči nebo postižení infekčními nebo parazitárními nemocemi, ani jim nebyl nařizen zvýšený zdravotní dozor nebo karanténa.
9. Nebyla-li doba ubytování sjednána jinak, je nástup na pobyt od 14.° hod. Host je povinen



Hracholusky tak jak je neznáte!

www.kempkeramika.cz

krásná příroda, čisté prostředí, nevšední zážitky ...



opustit ubytovací jednotku nebo prostor pro stany a karavany nejpozději v den skončení pobytu do 10:00 hodin. Nedodrží-li host tuto lhůtu, je ubytovatel oprávněn účtovat cenu ubytování i za další den.

- 10.** Pokud návštěvník chce pobyt v kempu přerušit, může žádat o vrácení zaplacené částky za další dny pobytu pouze v případě prokázaného onemocnění nebo při mimořádných událostech v rodině. Z vrácené částky bude odečteno 30% jako storno poplatek. Pokud bude zjištěno, že návštěvník je ubytován v kempu bez zaplacení poplatku, je povinen poplatek za celou dobu pobytu doplatit a poté bude správcem z kempu vykázan.
- 11.** Pokud návštěvník přivezl s sebou domácí zvíře, je povinen o této skutečnosti informovat správce kempu hned při příjezdu. Za pobyt zvířete zaplatí příslušný poplatek ve výši dané ceníkem. Na vyžádání správce kempu je návštěvník povinen předložit očkovací průkaz zvířete (kočka, pes) s vyznačením platného očkování. Pokud návštěvník pobyt zvířete při příjezdu zatají, je povinen po zjištění této skutečnosti doplatit sazbu dle ceníku za celý pobyt zvířete v kempu. Zvířata se mohou po kempu pohybovat pouze na vodítku, psi opatření náhubkem. Majitel zvířete je povinen zvíře venčit mimo hranice kempu, při znečištění prostoru kempu je povinen výkaly zvířete ihned odstranit. Tato ustanovení se vztahují na všechna zvířata v kempu se nacházející, i když se jedná o zvířata návštěvníků v kempu neubytovaných. Bez výjimky platí zákaz koupání zvířat ve všech prostorách vymezených pro koupání osob.
- 12.** Každý návštěvník je povinen v kempu udržovat čistotu a pořádek. Zodpovídá za pořádek a čistotu kolem svého stanu nebo přívěsu a motorového vozidla. Veškeré odpady musí návštěvník ukládat do nádob na odpad, stojících na vymezených místech. Oheň je možno rozdělovat pouze na místech vymezených správcem kempu. Návštěvník musí s ohněm zacházet s maximální opatrností a ten z návštěvníků, který oheň rozdělal, zodpovídá za jeho dokonalé uhašení.
- 13.** Návštěvníci jsou povinni se chovat tak, aby svým chováním neobtěžovali ostatní návštěvníky kempu. V době od 22 hodin do 6 hodin platí v kempu režim nočního klidu. Výjimkou jsou kulturní akce nahlášené a schválené obcí Líštiny.
- 14.** Plavba malých plavidel se řídí dle směrnic vydaných Státní plavební správou.
- 15.** Koupání občanů je možné na místech, kde není vyznačen jeho zákaz nebo omezení. V případě umístění těchto značek je povinen návštěvník se jimi v plném rozsahu řídit. Toto se týká i provozování všech druhů vodních sportů. Koupání i vodní sporty provozují návštěvníci na vlastní nebezpečí.
- 16.** Bez písemného souhlasu správce kempu nesmí návštěvník kempu provádět terénní úpravy, budovat opěry, schody, přístřešky či jiné pomocné stavby, ani vysazovat dřeviny, umísťovat další předměty a zařízení.
- 17.** Provozovatel kempů nezodpovídá za ztrátu nebo poškození žádného majetku, který byl do kempu vnesen návštěvníky, pokud je nezavinil provozovatel kempů. Nezodpovídá ani za újmu na zdraví nebo úraz návštěvníků, pokud nebyla způsobena pracovníky kempu. V



Hracholusky tak jak je neznáte!

www.kempkeramika.cz

krásná příroda, čisté prostředí, nevšední zážitky ...



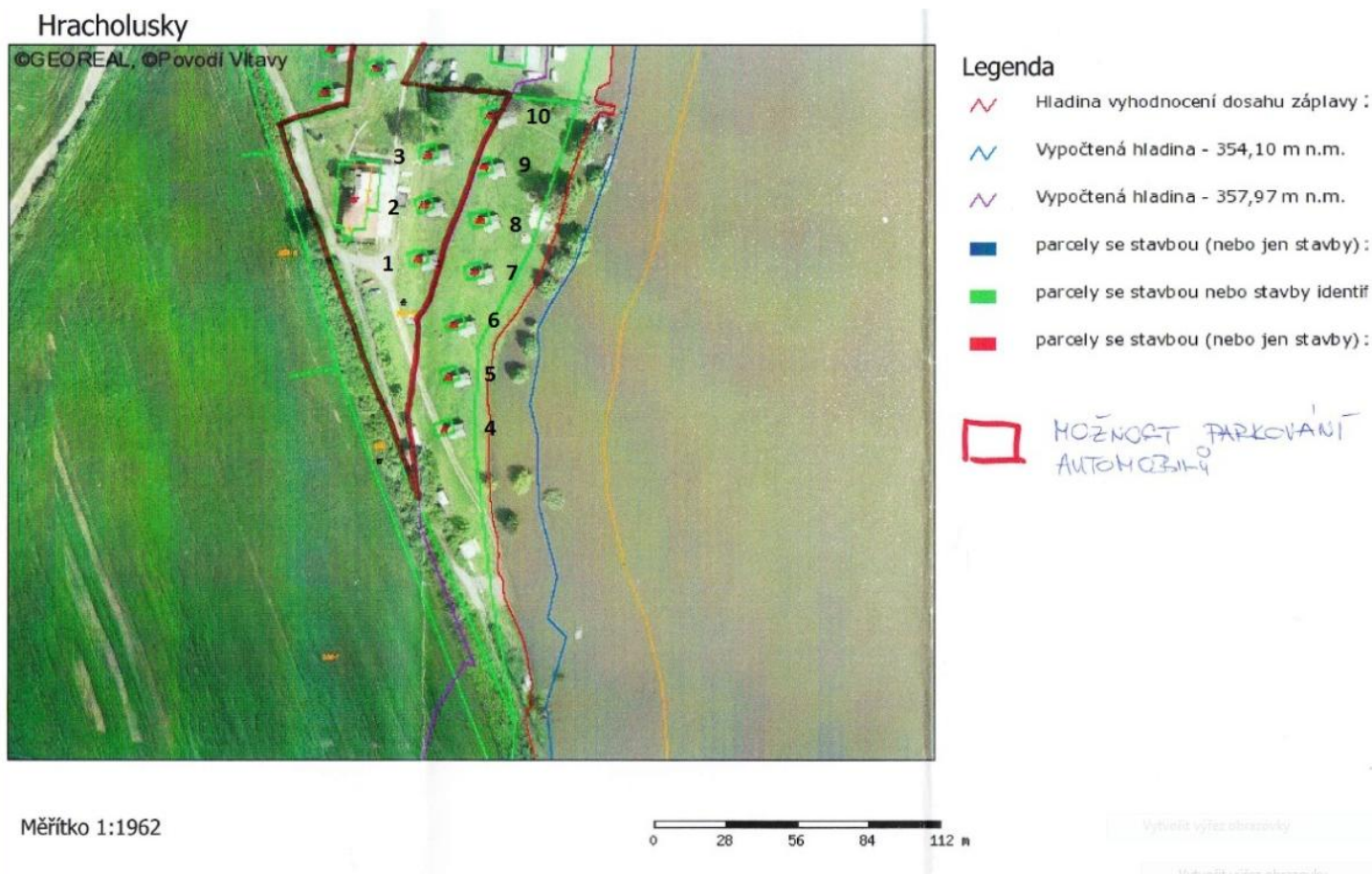
žádném případě nezodpovídá ve shora uvedených případech za škody vzniklé živelnými událostmi.

- 18.** Při připojování karavanů nebo stanů na elektrickou přípojku je jejich majitel zodpovědný za zabezpečení připojovacího kabelu od zásuvky (el.přípojky) ke spotřebiči. Nesmí tímto připojovacím kabelem ohrožovat ostatní rekreanty. Je zodpovědný za dodržování následujících bezpečnostních opatření:

Karavan, stan nebo ostatní rekreační zařízení nesmí být napájeno z elektrické přípojky (zásuvky) vzdálené více než 20 m od místa připojení - § 132, § 3 ZP s přihlédnutím k čl. 3.2.1 ČSN 3 2007-7-708.

Pokud jsou příводы pro stany, karavany a ostatní rekreační zařízení položeny volně na zemi, musí být zajištěny proti nebezpečí mechanického poškození dle § 196 odst. 1 vyhl. 48/82 Sb., § 3509, 3510 ČSN 340350.

Mapka možnosti parkování



Provozní řád platí od 1.1.2012

KEMP KERAMIKA s.r.o., IČO: 290 95 140, korespondenční adresa: Kollárova 32, 301 00, Plzeň
provozovna: vodní nádrž Hracholusky, Líštany – Těchoděly, 330 33, souřadnice GPS: 49°47'21"N, 13°9'38"E
číslo účtu: 754791339/0800, IBAN: CZ34 0800 0000 0007 5479 1339, BIC GIBACZPX, Česká Spořitelna
www.kempkeramika.cz, info@kempkeramika.cz